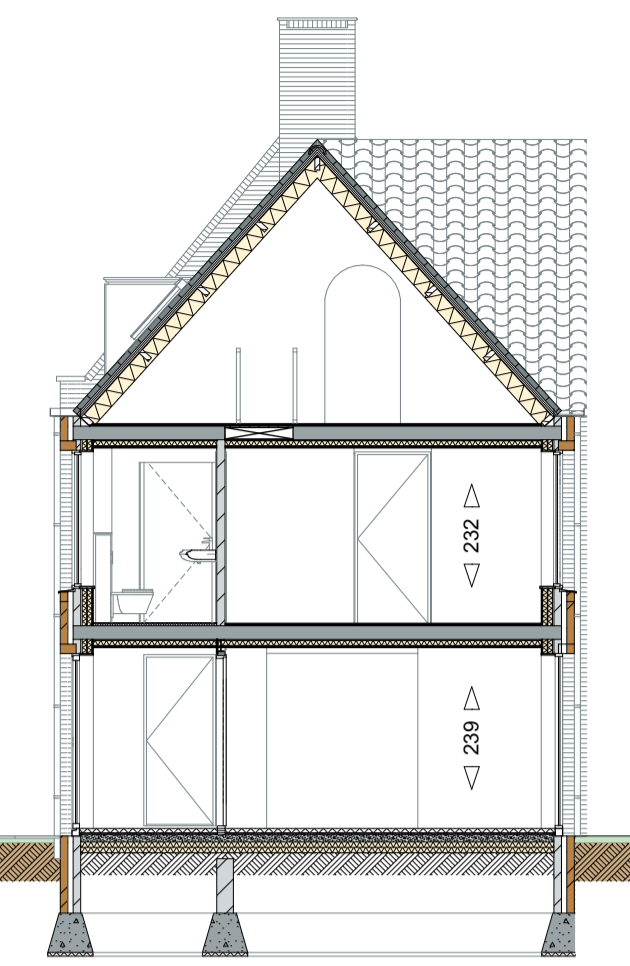


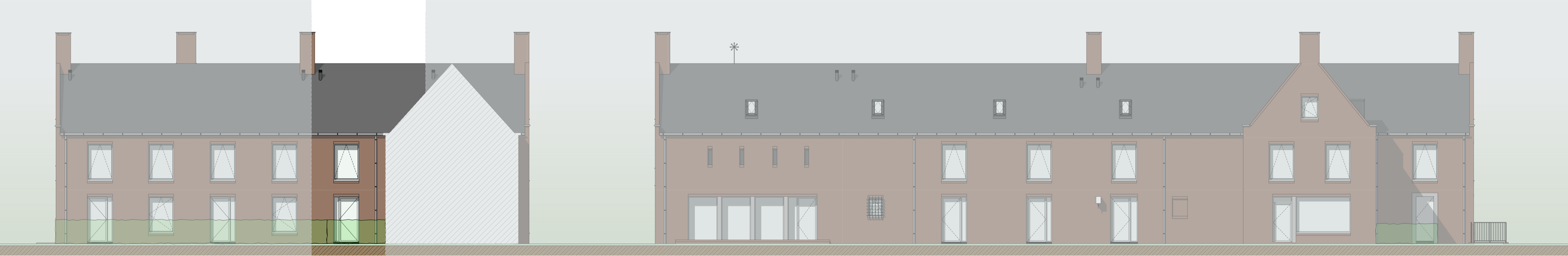


Linkergevel  
1:100

Voorgevel  
1:100

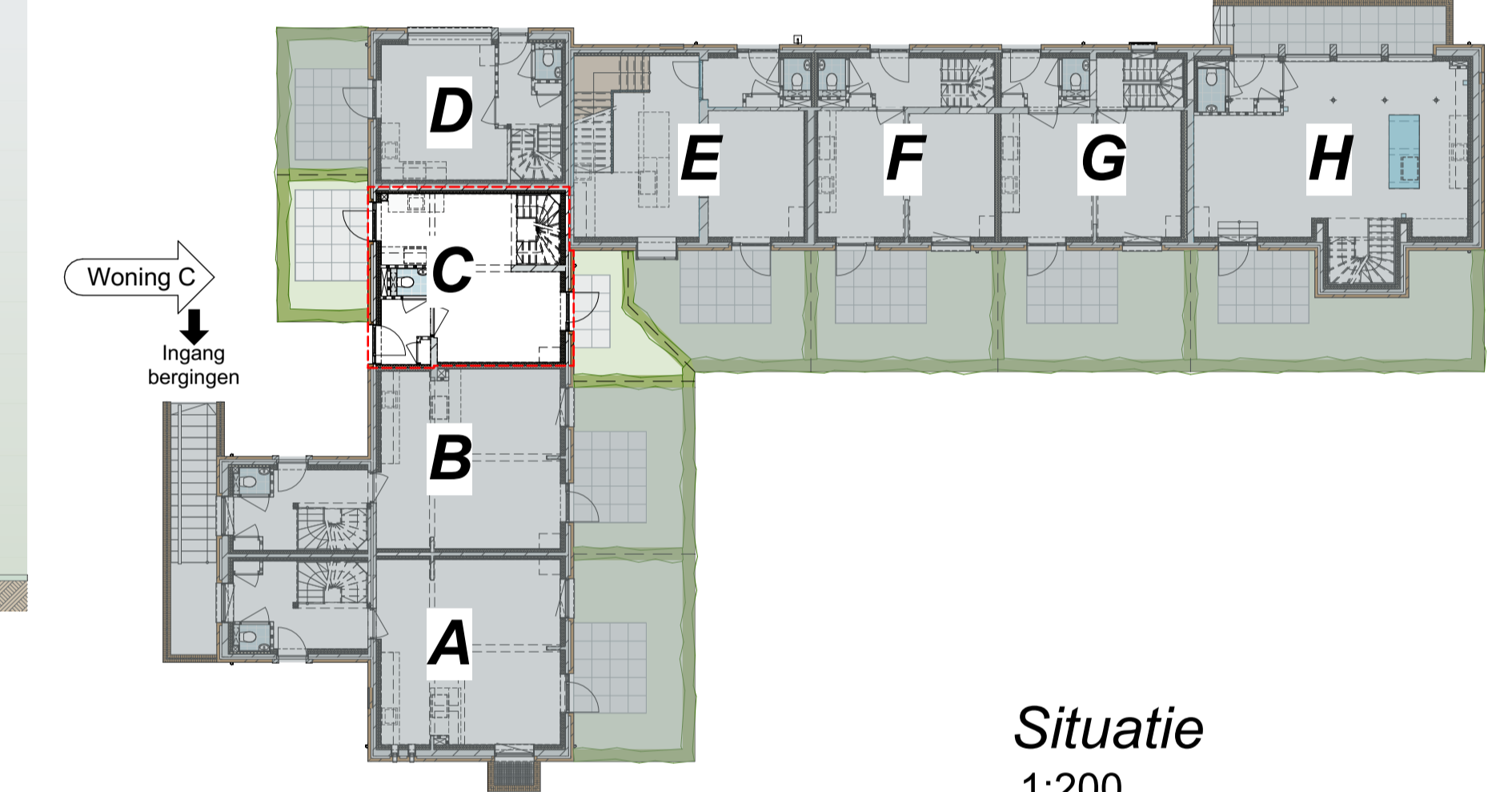


Doorsnede WC  
1:100

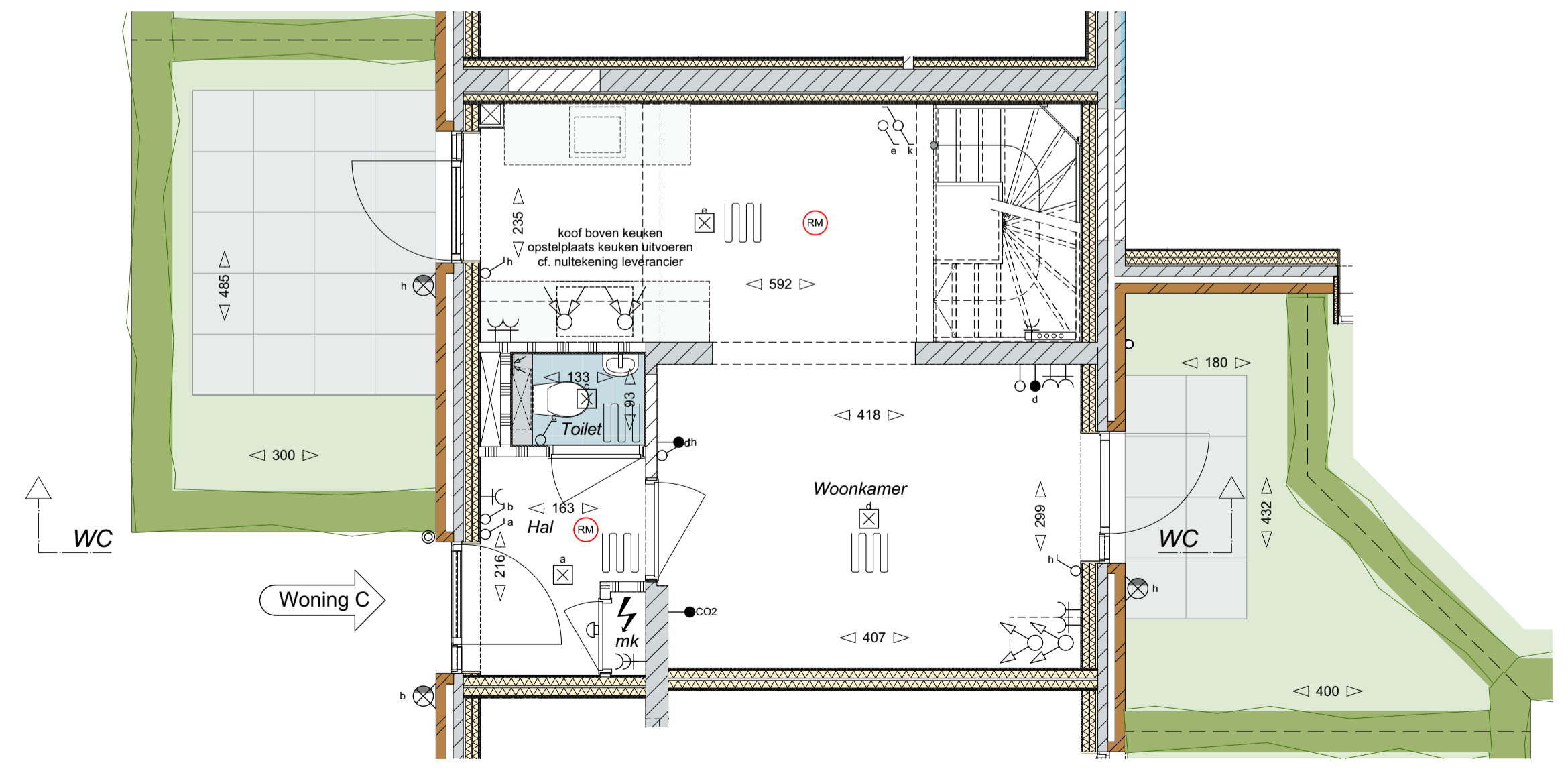


Rechtergevel - dsn  
1:100

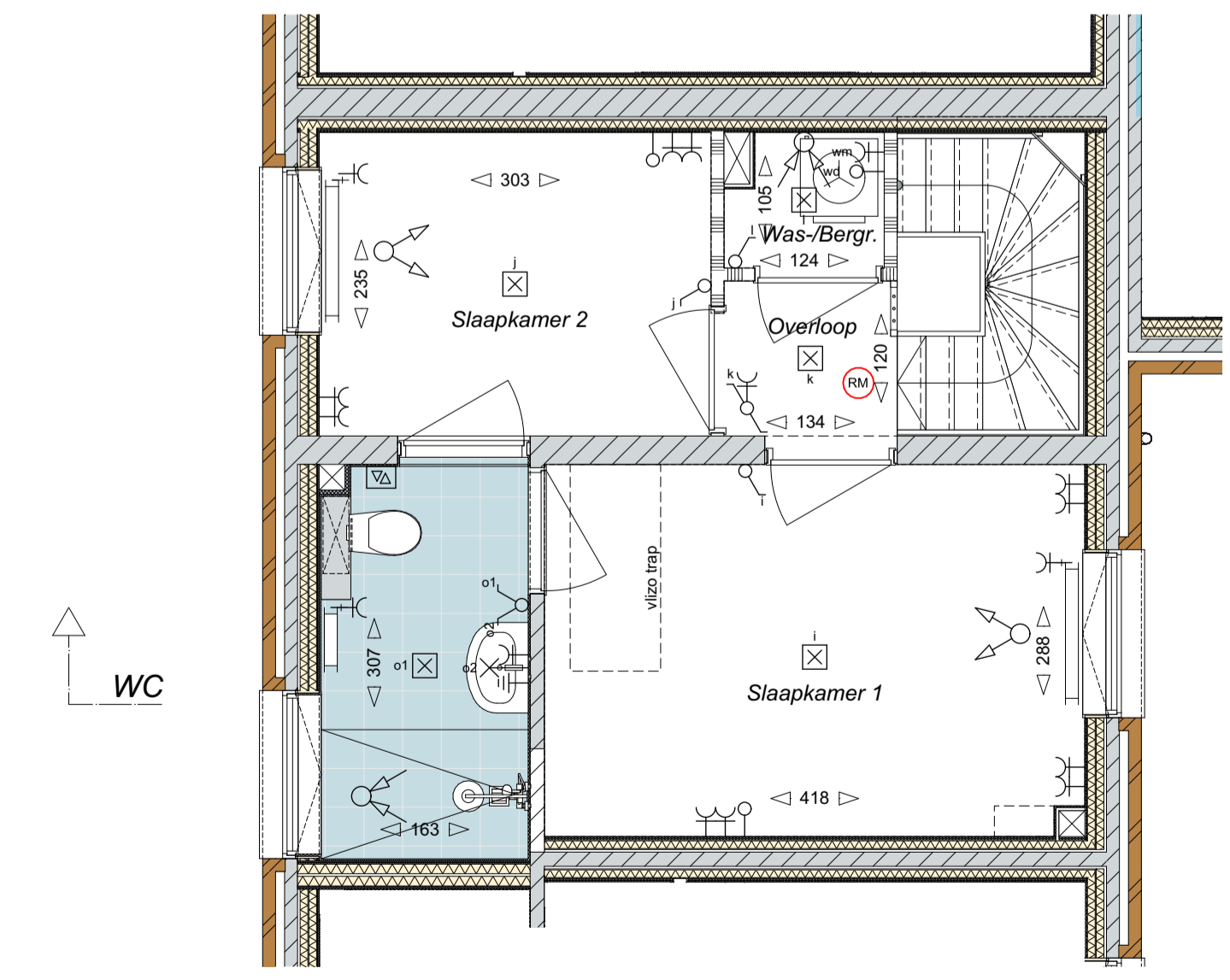
Achtergevel  
1:100



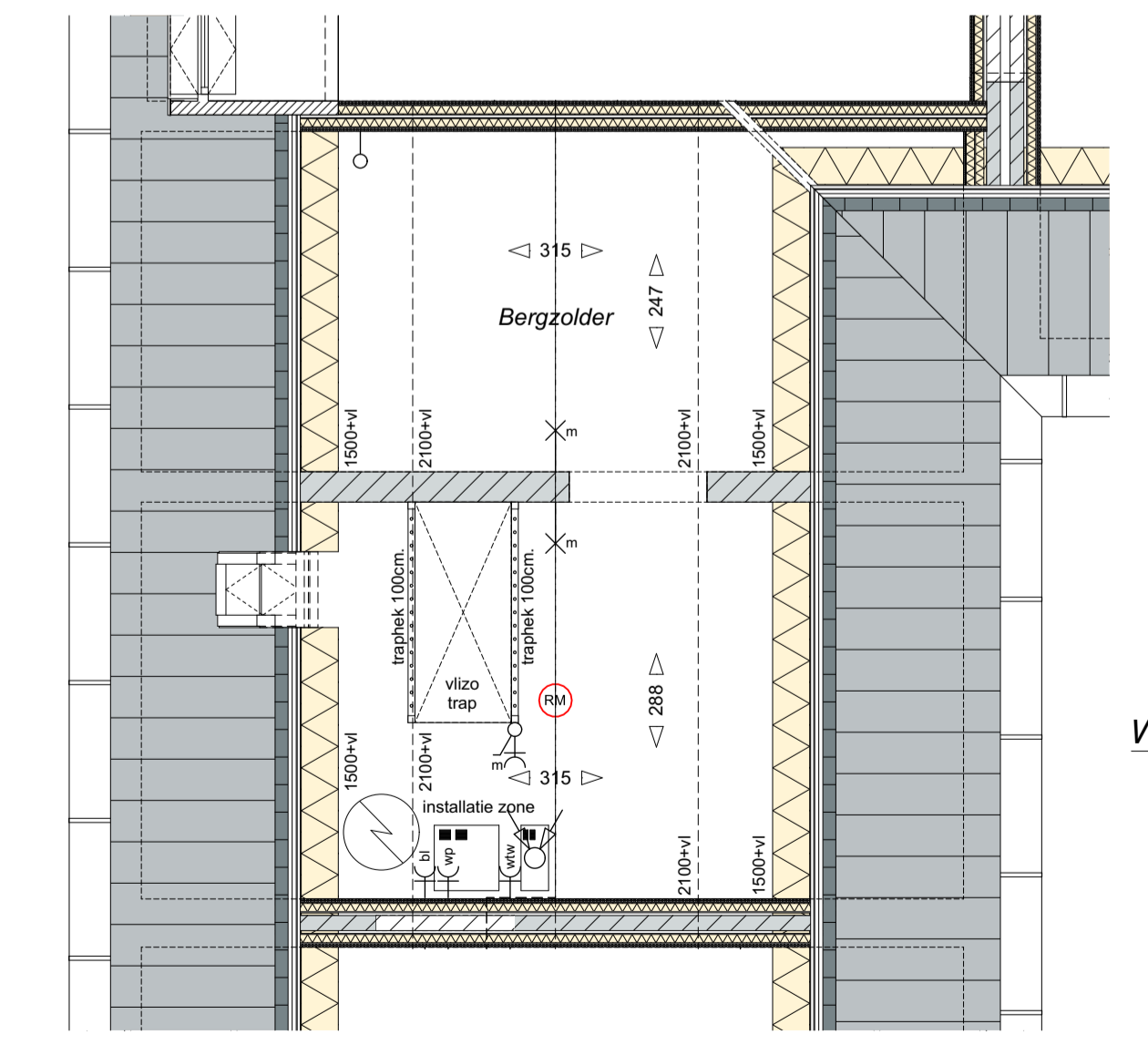
Situatie  
1:200



Begane grond  
1:50



1e verdieping  
1:50



2e verdieping  
1:50

**ALGEMEEN**

De posities en aantallen van alle technische installaties zijn indicatief en nader te bepalen n.a.v. ventilatie- en capaciteitsberekening.  
Keuken en sanitair volgens 0-tekening leverancier  
\* Alle maten in centimeters  
\* Alle maten zijn circa maten  
\* Kleine wijzigingen voorbehouden  
\* Aan mastvoering kunnen geen rechten worden ontleend  
\* Badkamer vloeren komen hoger te liggen ijm leidingwerk

**ARCERINGEN**

- beton (i.h.w.)
- prefab beton
- gevelsteen (bestaand)
- kalkzandsteen (bestaand)
- kalkzandsteen (nieuw)
- lichtscheidingwand
- isolatie
- afwerklaag gipsplaat
- geïsoleerde voorzetwand
- tegelwerk vloer

**INSTALLATIES**

- installatie zone wtv ventilatie unit en/of warmtepomp
- wasmachine (wm) en wasdroger (wd)
- verwarmingselement (elektrisch)
- cv verdeler
- afzuigpunt
- mechanische ventilatie (positie ter indicatie)
- toevoerpunt
- mechanische ventilatie (positie ter indicatie)

**AFKORTINGEN**

- wp warmtepomp
- mv mechanische ventilatie
- nr thermostaat naregeling
- wm wasmachine
- wd wasdroger
- hwa hemelwaterafvoer

**ELEKTRISCHE INSTALLATIES**

- wisselschakelaar
- enkelpolige schakelaar
- dubbele schakelaar
- enkele wandcontactdoos
- dubbele wandcontactdoos (horizontaal)
- dubbele wandcontactdoos (verticaal)
- spatwaterdichte enkele wandcontactdoos
- thermostaat
- Co2 sensor mechanische ventilatie
- data
- loze leiding
- centrale aardpunt badkamer
- bedrukker
- zoemer
- wand lichtpunt
- buiten wand lichtpunt + armatuur
- plafond lichtpunt
- rookmelder
- 3-standenschakelaar mechanisch ventilatie



Project: FRATERHUIS Reusel

Onderdeel: Woning C

Schaal: 1:100, 1:200, 1:50

Datum: 10-10-2023

Tekeningnummer: VK-WC